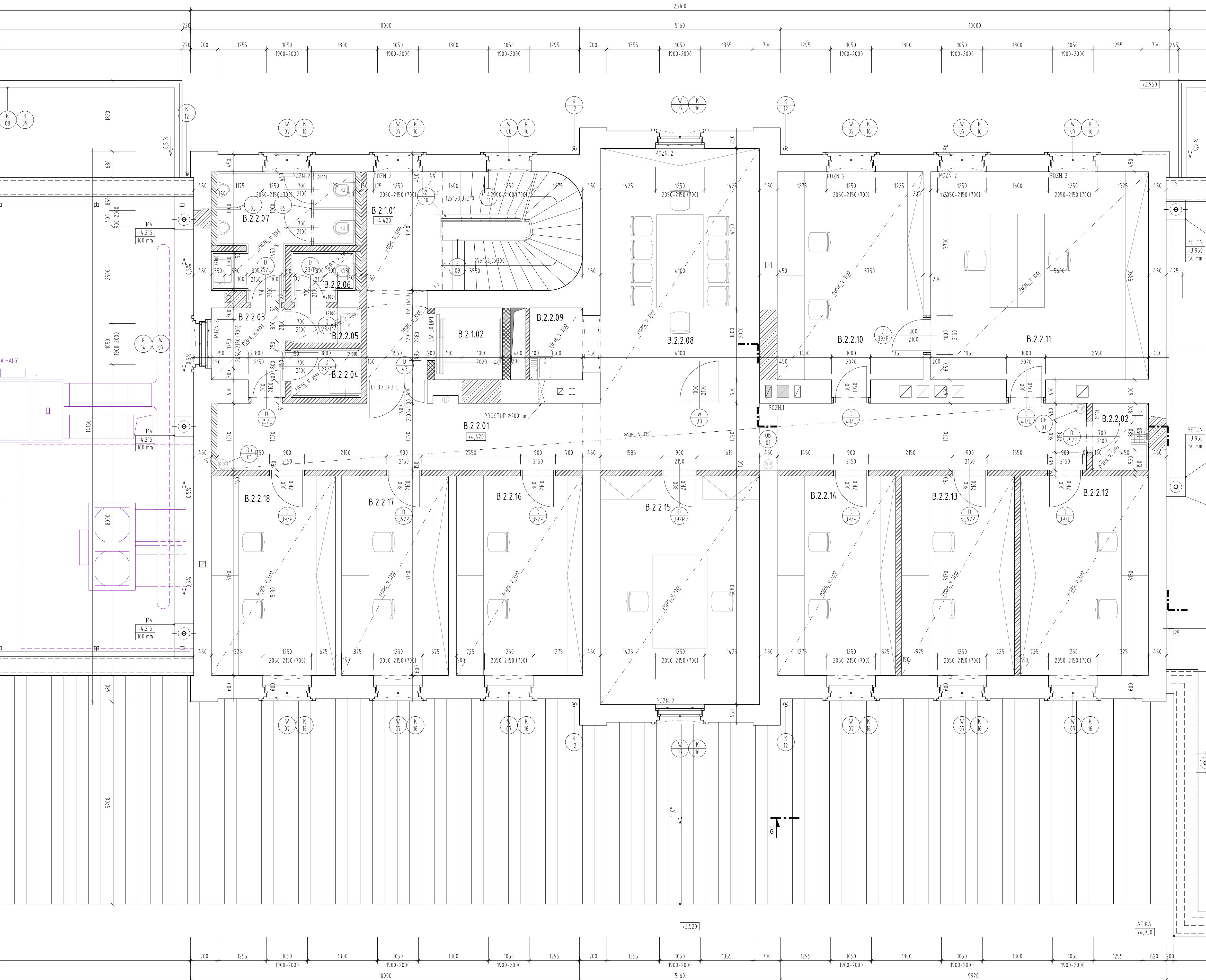


PŮDORYS 2.NP - BUDOVA "B" - NAVRHOVANÝ STAV

M 1:50



LEGENDA MÍSTNOSTÍ:

ČÍSLO MÍSTNOSTI	POPIS	PLOCHA	SVĚTLÁ VÝŠKA	PODLAHA	STĚNY	STROP
B.2.1.01	SCHODIŠTĚ + CHODBA	20,26 m2	3 200 mm	KAM. OBKLAD LINOLEUM (SKLAĐBA P07)	(ŠT. OMÍTKA) + MALBA	SDK. POOHLED + MALBA
B.2.1.02	VÝTAH	-	-	-	-	-
B.2.2.01	CHOĐBA	40,80 m2	3 200 mm	LINOLEUM (SKLAĐBA P07)	(ŠT. OMÍTKA) + MALBA	SDK. POOHLED + MALBA
B.2.2.02	ÚKLIDOVÁ MÍSTNOST	2,49 m2	3 200 mm	KER. DLAŽBA 600x600 (SKLAĐBA P07)	(ŠT. OMÍTKA) + KER. OBKLAD V.2100	SDK. POOHLED + MALBA
B.2.2.03	PŘEDSÍŇ	4,26 m2	3 000 mm	KER. DLAŽBA 600x600 (SKLAĐBA P07)	ŠT. OMÍTKA	SDK. POOHLED + MALBA
B.2.2.04	SPRCHA	2,25 m2	3 000 mm	KER. DLAŽBA 600x600 (SKLAĐBA P07)	(ŠT. OMÍTKA) + KER. OBKLAD V.2100	SDK. POOHLED + MALBA
B.2.2.05	WC - ŽENY UMÝVÁRNA	1,72 m2	3 100 mm	KER. DLAŽBA 600x600 (SKLAĐBA P07)	(ŠT. OMÍTKA) + KER. OBKLAD V.2100	SDK. POOHLED + MALBA
B.2.2.06	WC - ŽENY KABINA	2,01 m2	3 100 mm	KER. DLAŽBA 600x600 (SKLAĐBA P07)	(ŠT. OMÍTKA) + KER. OBKLAD V.2100	SDK. POOHLED + MALBA
B.2.2.07	WC - MUŽI	9,09 m2	3 100 mm	KER. DLAŽBA 600x600 (SKLAĐBA P07)	(ŠT. OMÍTKA) + KER. OBKLAD V.2100	SDK. POOHLED + MALBA
B.2.2.08	ZASEDACÍ MÍSTNOST	26,77 m2	3 200 mm	LINOLEUM (SKLAĐBA P07)	ŠT. OMÍTKA + MALBA	SDK. POOHLED + MALBA
B.2.2.09	KUCHYŇKA	2,84 m2	3 200 mm	LINOLEUM (SKLAĐBA P07)	ŠT. OMÍTKA + MALBA	SDK. POOHLED + MALBA
B.2.2.10	KANCELÁŘ - SZZ	20,51 m2	3 200 mm	LINOLEUM (SKLAĐBA P07)	ŠT. OMÍTKA + MALBA	SDK. POOHLED + MALBA
B.2.2.11	KANCELÁŘ - SZZ	30,59 m2	3 200 mm	LINOLEUM (SKLAĐBA P07)	ŠT. OMÍTKA + MALBA	SDK. POOHLED + MALBA
B.2.2.12	KANCELÁŘ	17,24 m2	3 200 mm	LINOLEUM (SKLAĐBA P07)	(ŠT. OMÍTKA) + MALBA	SDK. POOHLED + MALBA
B.2.2.13	KANCELÁŘ	15,19 m2	3 200 mm	LINOLEUM (SKLAĐBA P07)	(ŠT. OMÍTKA) + MALBA	SDK. POOHLED + MALBA
B.2.2.14	KANCELÁŘ	15,96 m2	3 200 mm	LINOLEUM (SKLAĐBA P07)	(ŠT. OMÍTKA) + MALBA	SDK. POOHLED + MALBA
B.2.2.15	KANCELÁŘ	24,11 m2	3 200 mm	LINOLEUM (SKLAĐBA P07)	(ŠT. OMÍTKA) + MALBA	SDK. POOHLED + MALBA
B.2.2.16	KANCELÁŘ	16,99 m2	3 200 mm	LINOLEUM (SKLAĐBA P07)	(ŠT. OMÍTKA) + MALBA	SDK. POOHLED + MALBA
B.2.2.17	KANCELÁŘ	14,42 m2	3 200 mm	LINOLEUM (SKLAĐBA P07)	(ŠT. OMÍTKA) + MALBA	SDK. POOHLED + MALBA
B.2.2.18	KANCELÁŘ	16,73 m2	3 200 mm	LINOLEUM (SKLAĐBA P07)	(ŠT. OMÍTKA) + MALBA	SDK. POOHLED + MALBA

LEGENDA ZNAČEK:

- NAVRHOVANÉ OKNO (VIZ 01.602 - VÝPIS OKEN A PROSKLENÝCH STĚN)
- NAVRHOVANÉ NOVÉ DVEŘE (VIZ 01.604 - VÝPIS DVEŘÍ - NOVÉ)
- NAVRHOVANÝ ZÁMEČNICKÝ VÝROBEK (VIZ 01.605 - VÝPIS ZÁMEČNICKÝCH VÝROBKŮ)
- NAVRHOVANÝ TRUHLÁŘSKÝ VÝROBEK (VIZ 01.606 - VÝPIS TRUHLÁŘSKÝCH VÝROBKŮ)
- NAVRHOVANÝ KLEMPÍŘSKÝ VÝROBEK (VIZ 01.607 - VÝPIS KLEMPÍŘSKÝCH VÝROBKŮ)
- NAVRHOVANÝ OSTATNÍ VÝROBEK (VIZ 01.608 - VÝPIS OSTATNÍCH VÝROBKŮ)
- NAVRHOVANÝ VÝROBEK MOBILIÁŘE (VIZ 01.609 - VÝPIS MOBILIÁŘE)
- NAVRHOVANÝ VÝROBEK ORIENTAČNÍHO A INFORMAČNÍHO SYSTÉMU (VIZ 0.2.2.4 ORIENTAČNÍ SYSTÉM)

LEGENDA MATERIÁLŮ:

- STÁVAJÍCÍ KONSTRUKCE
- PŮROBETONOVÉ ZDIVO H. 150 mm
- CHLA. PLNÁ PÁLENÁ - DOZÍVKY
- NOSNÁ ŽELEZOBETONOVÁ STĚNA
- PÁLENÉ KERAMICKÉ TVÁRNICE AKUSTICKÉ P20 190x372x249 mm -- -- kolováno 200 mm, vč. omítky
- SDK PŘÍČKA BYTOVÁ - NA KOVOVÉ JEDNODUCHÉ KONSTRUKCI R-CW 100/75 (PRO TL. PŘÍČKY 150 mm R-CW 75), ROZTĚČE PROFILŮ MAX. 625 mm, OPLÁŠTĚNÁ Z KAŽDÉ STRANY 2x SDK DESKAMI (RB) 12,5 mm H) S VLOŽENOU MINERÁLNÍ IZOLACÍ TL.0UŠŤKY 100/75 mm O MINIMÁLNÍ OBJEMOVÉ HMOTNOSTI 15 kg/m3
- SDK STĚNA INSTALAČNÍ - VOLNÉ STOJÍCÍ NA KOVOVÉ JEDNODUCHÉ KONSTRUKCI 2x R-CW 50/125 (PRO TL. PŘÍČKY 150 mm), ROZTĚČE PROFILŮ MAX. 625 mm, OPLÁŠTĚNÁ Z JEDNÉ STRANY 1x SDK DESKAMI (RF) 12,5 mm H) S VLOŽENOU MINERÁLNÍ IZOLACÍ TL.0UŠŤKY 50 mm O MINIMÁLNÍ OBJEMOVÉ HMOTNOSTI 15 kg/m3
- SDK STĚNA - VOLNÉ STOJÍCÍ NA KOVOVÉ JEDNODUCHÉ KONSTRUKCI R-CW 100, OPLÁŠTĚNÁ Z JEDNÉ STRANY 2x SDK DESKAMI (RB) 12,5 mm H)
- SDK PŘÍČKA MEZBYTOVÁ - NA KOVOVÉ DVOJITÉ KONSTRUKCI R-CW 100x100 (PRO TL. PŘÍČKY 300 mm), ROZTĚČE PROFILŮ MAX. 625 mm, OPLÁŠTĚNÁ Z KAŽDÉ STRANY 2x SDK DESKAMI (RB) 12,5 mm H) S VLOŽENOU MINERÁLNÍ IZOLACÍ TL.0UŠŤKY 80-80 mm O MINIMÁLNÍ OBJEMOVÉ HMOTNOSTI 15 kg/m3, S VLOŽENÝM OCELOVÝM PLECHEM TL. 0,8 mm
- VÝZDŮVKA Z PROLÉVACÍCH TVAROVEK ISPECIFIKACE BETONU VIZ 0.02 STAVEBNÉ KONSTRUKČNÍ ŘEŠENÍ)
- ZEMNA PŮVODNÍ / NASYPANÁ
- TEPELNÁ IZOLACE - XPS
- TEPELNÁ IZOLACE Z MINERÁLNÍCH VLÁKEN

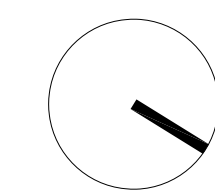
#) V PŘÍPADĚ PROVOZU SE ZVÝŠENOU VLHKOSTÍ POPŘ. VEDENÍ INSTALACÍ VODY, RESP. KANALIZACE BUDOU POUŽITY IMPREGNOVANÉ DESKY DO VLHKÉHO PROSTŘEDÍ

OBECNÉ POZNÁMKY:

- TATO DOKUMENTACE JE ZPRACOVÁNA V ROZSAHU PROVÁDĚCÍ DOKUMENTACE PRO ZADÁNÍ STAVBY (VĚRNÉ ZAKÁZKY) A NENAHRAZUJE DODAVATELSKOU DOKUMENTACÍ.
- V PŘÍPADĚ ROZPORU MEZI STAVEBNÍ ČÁSTÍ A PROJEKTEM PROSTĚ MA PŘEDNOST STAVEBNÍ ČÁSTI, V PŘÍPADĚ NEJASNOSTÍ JE NUTNÉ KONTAKTOVAT GP.
- V PRŮBĚHU STAVBY BUDOU PROVÁDĚNY ŘÁDNÉ KONTROLY ZAKRYTÝCH ČÁSTÍ, ZÁZNAM BUDE PROVEDEN DO STAVEBNÍHO DENÍKU.
- VEŠKERÉ BAREVNÉ A MATERIÁLOVÉ ŘEŠENÍ (BARVY PODLAH, OBKLADY, DLAŽBY, OMÍTKY) PODLEHÁJÍ SCHVÁLENÍ ARCHITEKTA A GP.
- ROVINNOST POVRCHŮ VŠECH KONSTRUKCÍ BUDE V SOULADU S TECHNOLOGICKÝM PŘEDPISEM VÝROBČŮ.
- UMÍSTĚNÍ REVIZNÍCH DVÍŘEK VE STĚNÁCH KORDINOVAT SE SPÁROBŘEZY.
- POŽÁRNÍ ODOLNOST KONSTRUKCÍ A POŽÁRNÍCH UZÁVĚRŮ DLE POŽÁRNĚ BEZPEČNOSTNÍHO ŘEŠENÍ.
- KLEMPÍŘSKÉ PRÁCE - PROVEDENÍ DLE ČSN 73 36 10.
- PŘEDSTĚNA PRO KCI ZAVĚŠENOH WC DO VÝŠKY POOHLEDU. WC BUDOU ZAVĚŠENA NA INSTALAČNÍCH BLOCÍCH.
- V MÍSTNOSTECH S VÝSKYTEM VLHKOSTI BUDOU U SDK. POOHLEDŮ POUŽITY IMPREGNOVANÉ DESKY RBH H. 12,5 mm.
- ŠIKMÁ STŘECHA BUDE OPATŘENA SNĚHOVÝM ZABRANANÍM DLE ČSN 73 1901.
- OCHRANA PŘED ÚČINKY BLESKU DLE ČSN EN 62305, ŘEŠENÍ VIZ ČÁST ELEKTROINSTALACE - SILNOPROUD.

POZNÁMKY:

- POZN.1 ZABETONOVÁNÍ STÁVAJÍCÍCH KIMOVÝCH PRŮCHODŮ
- POZN.2 DOZÍŘENÍ PARAPETU - CHLA. PLNÁ PÁLENÁ
- POZN.3 POŽÁRNÍ OBKLAD 1x RF (DP) 15 MINIMÁLNÍ PO R30 DP3
- POZN.4 ZÁSUVKA 230 V NAD POOHLEDEM, PŘÍSTUPNÁ PRO DEMONTÁŽI LAMEL



Ministerstvo dopravy Státní fond dopravní infrastruktury	
Jméno ověřen:	Paré:
Orientační schéma:	Razbika oprávněné osoby:
Podpis: Datum:	
Revize:	Datum:
Popis:	Kontrolovat:

Stavebník/Investor:	Správa železnic, státní organizace	SPRÁVA ŽELEZNIC
Adresa:	Dělnická 1003/7, 110 00 Praha 1	
Zástupce investora:	Stavební správa západ	
Adresa:	Diamond Point, Ke Štvanici 656/3, 186 00 Praha 8 - Karlín	
Zhotovitel díla:	APRIS s.r.o.	APRIS
Adresa:	U Plynárny 1002/97, 101 00 Praha 10	
Kontakt:	T: +420 261 260 358 E: apris@apris.cz	
Zhotovitel objektu:	APRIS s.r.o.	APRIS
Adresa:	U Plynárny 1002/97, 101 00 Praha 10	
Kontakt:	T: +420 261 260 358 E: apris@apris.cz	
Hlavní projektant (HIP):	Ing. Vojtěch Hejř	Architekti: Ing. arch. M. Tyřilová, Ing. arch. V. Taraba
Název stavby/akce:	REKONSTRUKCE VÝPRAVNÍ BUDOVY V ŽST. TÁBOR	Označení investora: S611700230
Označení zhotovitele:	2023058	Označení části: D.2.2.1
Název části:	Pozemní objekty výpravních budov a budov zastávek	Označení objektu/komplexu: SO 62-71-01.01
Název objektu/díli části:	Žst. Tábor, výpravní budova	Označení objektu/komplexu: SO 62-71-01.01
Název přílohy:	Architektonicko-stavební řešení	Číslo přílohy: 2. 208b
Název díli části přílohy:	Půdorys 2.NP - budova "B" - Navrhovaný stav	Stupeň dokumentace: PDPS
Odpovědný projektant:	Ing. arch. M. Tyřilová	Měřítka: 1:50
Ing. arch. M. Tyřilová	Formáty: 10x A4	TUOU: 1701K1
Kraj:	Katastrální území: Tábor	Smluvní datum zpracování: 11.10.2024
Jihočeský		
Ověření investora:	Stupeň dokumentace: Číslo: 62-71-01.01	Podpis: Místo: 11.10.2024